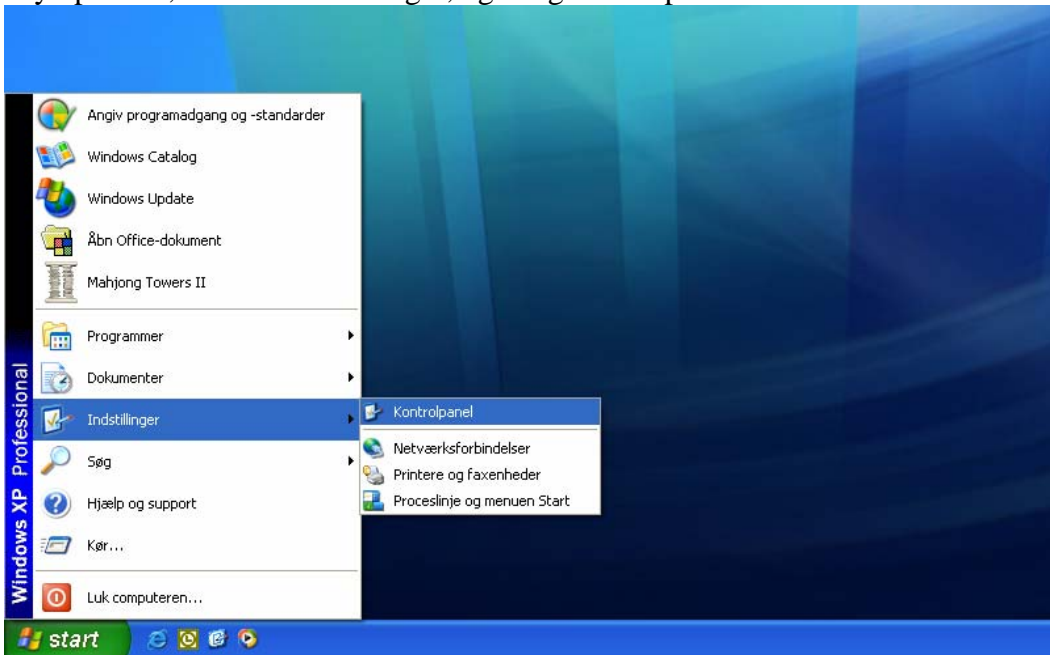
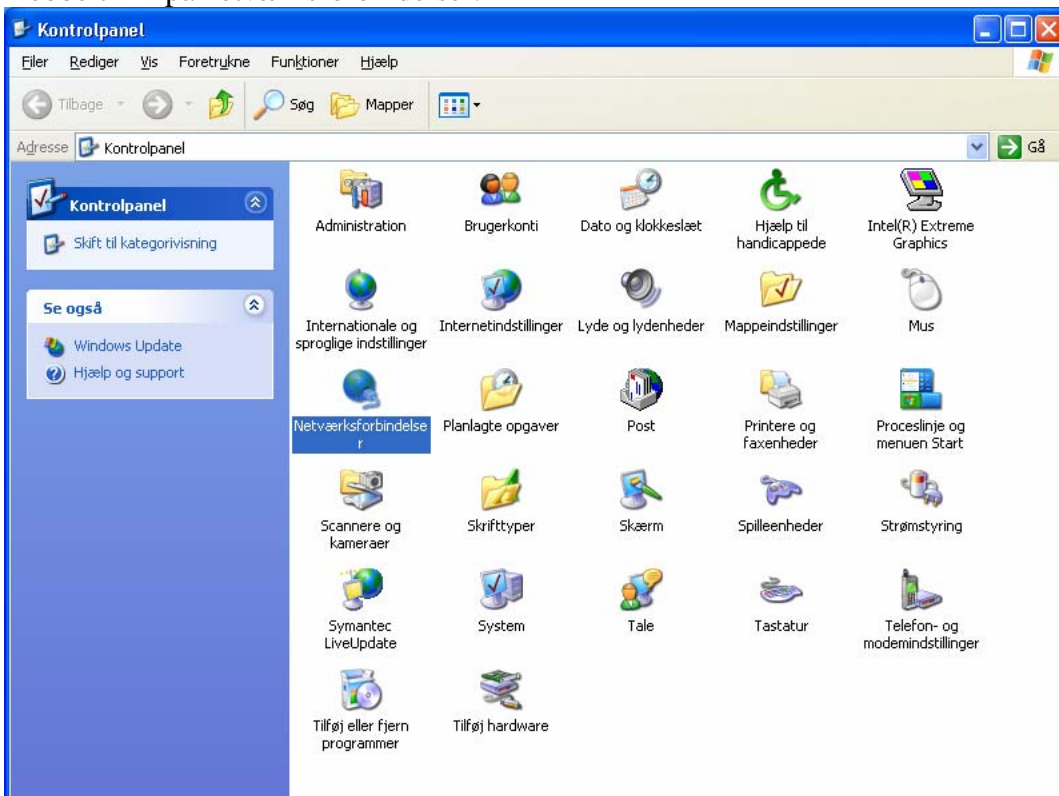


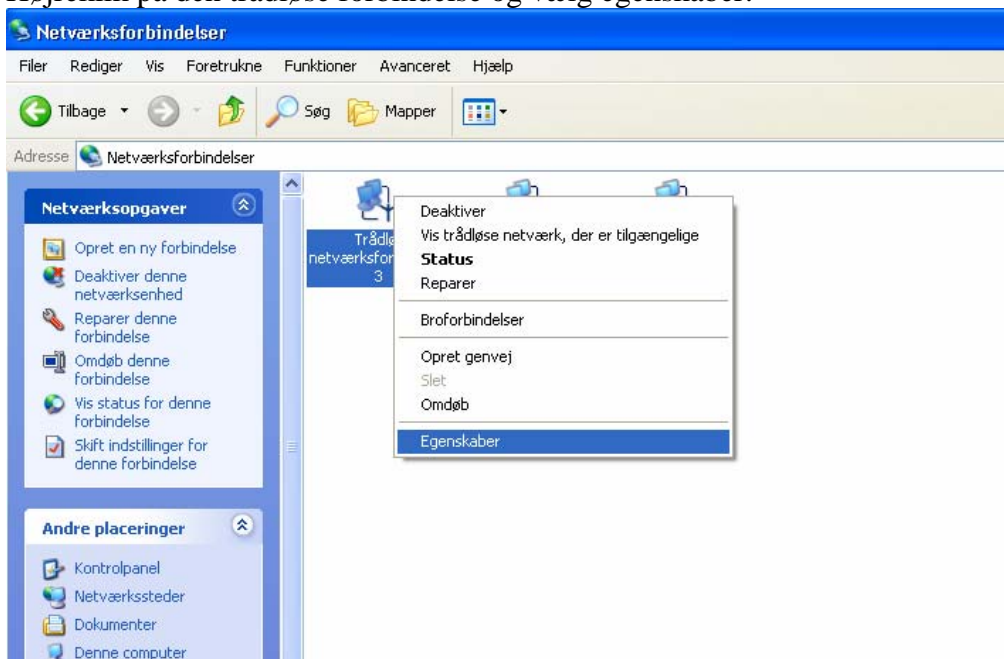
Tryk på start, derefter indstillinger, og vælg kontrolpanel fra listen.



Dobbelklik på netværksforbindelser.



Højreklik på den trådløse forbindelse og vælg egenskaber.



Vælg nu det midterste faneblad (der hvor der står trådløse netværk) og fjern det hak der står ud for ”Brug Windows til at konfigurere indstillingerne for det trådløse netværk”.

